

TAPETE PELUDO

CUIDADOS NO USO



VEJA SE ESCORREGA

Como qualquer tapete de fibra ele pode escorregar no seu piso! **TESTE, TESTE, TESTE.** Segurança acima de tudo!

Pode ser necessário o uso de tela ou fita antiderrapante.



FIO LONGO

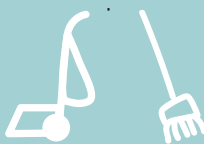
Caso você perceba um fio longo, corte ele com uma tesoura na altura dos outros fios. **NUNCA puxe o fio** porque isso vai causar uma falha na trama. Quem nunca puxou o fio daquela blusa de lã e piorou tudo?



FIAPOS e TUFOS

O tapete sempre vai soltar fiapos ou tufos, isso é devido a resíduos da fibra de algodão.

É um processo normal que costuma diminuir depois de algumas lavagens.



ASPIRADOR + VASSOURA

Pode aspirador, pode vassoura de cerdas duras. Aliás, aspirar ou varrer com frequência vai ajudar a manter seu tapete limpinho. Mas sempre faça isso com ele seco.



Evite exposição contínua ao sol.

CUIDADOS NA LAVAGEM



Lave o tapete **sozinho** na máquina, com temperatura máxima de 30 graus.

Use sabão neutro e o ciclo para roupas delicadas.



NÃO use AMACIANTE ou ALVEJANTE e não deixe de molho.

Se você colocou fita antiderrapante ou tela no verso, lembre-se de retirar antes da lavagem.



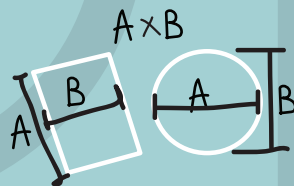
Seque na sombra ou na secadora em temperatura baixa.

Atenção para a capacidade da sua máquina na hora de lavar:

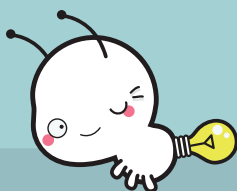
Capacidade da máquina	Tamanho máximo do tapete
De 7 a 10kg	até 3m ²
10Kg ou mais	até 5m ²

Como descubro a metragem do meu tapete?

Só multiplicar a largura pela altura.



Tamanhos maiores, recomendamos que leve para a lavanderia.



uauá