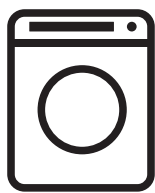


OFICINA UAUÁ

Cuide com carinho e prolongue a vida das suas peças Uauá.

COMO LAVAR

As peças com capas removíveis podem ser lavadas à mão ou na máquina.



Sabão neutro é o mais indicado, por não danificar as fibras. Mas você também pode usar o sabão em pó da sua preferência, é só não exagerar na quantidade.

Nunca use alvejante.

Para as manchas mais difíceis, como leite materno, lave com um pouco de sabão neutro e água morna, esfregando delicadamente para não esgarçar a fibra do tecido. Depois é só enxaguar e centrifugar normalmente.

Lave sempre junto com o mesmo tipo de tecido, isso vai preservar a peça por mais tempo. Quando misturamos diferentes tecidos na máquina de lavar, o contato entre eles desgasta as fibras.

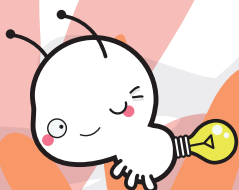
PODE PASSAR?

Sim, você pode passar, os tecidos são 100% algodão. Mas cuidado com os edredons ou peças acolchoadas: não use ferro muito quente, isso danifica a estrutura, deixando eles mais finos!



Evite exposição contínua ao sol.

legenda etiqueta



uauá